



HASTANE GENEL ORGANİZASYON ŞEMASI



Doküman No : KU-YD-01

Yayın Tarihi : 08.04.2022

Revizyon Tarihi : 00.00.0000

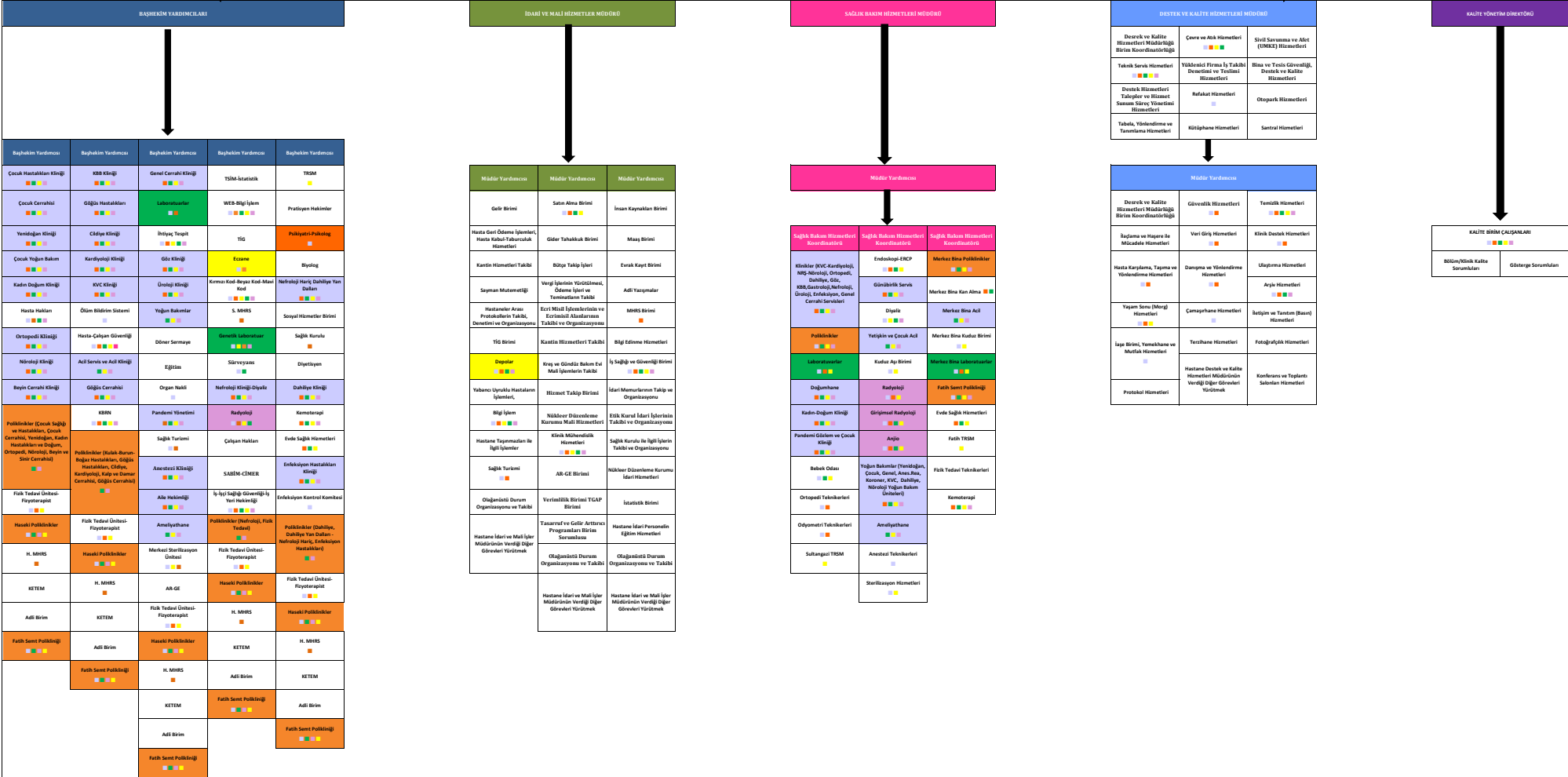
Revizyon No : 00

Sayfa No : 1.1

ORGANİZASYON YAPISI

BAŞHEKİM

Hastane Müdürleri ve Başhekim Yardımcıları Birbirleriyle Yatay İlişki İçerisinde



YETKİ DİYRE: Sorumluluklar ve yetki devrinde gerektiğinde nası yapılacak Görev, Yetki ve Sorumluluklar'da belirtilmiştir.

YATAY VE DİKEY İLİŞKİ:

Kurumumuzda yer alan kişiler, alt-üst ilişkilerini sınırlarımda sisteminin yukarıdan aşağıya doğru tükeldiğini gösterir.

Kurumumuzda yer alan kişiler, alt-üst ilişkilerini sınırlarımda sisteminin paralel ilişkileri gösterir.

Tablo renkleri hakkında açıklama:

*Aşağıda doğru rengi açıklanan bölümler kendi aralarında, ilgili müdürlük ya da başhekimliğin koordinasyonunda çalışır. Aynı renkte ki kare sembolleri ile işaretli olan bölümlerle de entegre olarak çalışır.

*İşareti entegrasyon mükararın haricinde, kurumdaki tüm bölümler gerektiğinde ilgili müdürlük ya da başhekim yardımcıının koordinasyonunda birimleri ile hizmet türüne göre entegre veya yatay ilişki içerisinde çalışır.

	Ameliyathane, yoğun bakım, klinikler, acil servis, doğumhane	birimleri koordinasyon halinde, sembolü işareti birimler ile entegre olarak yatay ilişki içerisinde çalışmaktadır
	Poliklinikler ilgili başhekim yardımcılarının koordinasyonunda, sembolü işareti birimler ile entegre olarak yatay ilişki içerisinde çalışmaktadır	
	Hastanemizdeki tüm laboratuvarlar ilgili başhekim yardımcıının koordinasyonunda, sembolü işareti birimler ile entegre olarak yatay ilişki içerisinde çalışmaktadır	
	Eczane ve medikal birimi ilgili başhekim yardımcısının koordinasyonunda, sembolü işareti birimler ile entegre olarak yatay ilişki içerisinde çalışmaktadır	
	Görüntüleme hizmetleri ilgili başhekim yardımcısının koordinasyonunda, sembolü işareti birimler ile entegre olarak yatay ilişki içerisinde çalışmaktadır	